

2014 江ノ浦マニュアル

【業務時間】

平日 9:00～16:00

土日 8:30～16:00

【朝】

- 江ノ浦までは車で20分程度。業務開始の20分まえには江ノ浦に到着できるように朝練は各自の判断で切り上げる。
- ヘルシーのボード倉庫からレスキューボードを一艇積んで出発。
- 海水浴場は「うしお」というお店の看板(写真①)が目印。その手前で曲がる。細い道を下ると到着。
(写真②)
- 着いたら、駐車場の管理人さんに挨拶。車を停める場所が日によって違うので聞くこと。

【準備】

- 車を止め、Bへ。(写真③)
- 各道具を出す。写真④の奥から2番目の扉から、大きいボックス、FAボックス、チューブ×2、水温計、箒をだしてBへ。
- ボードの設置(写真⑤)
- 7:50になったら事務所へ業務日誌、フラッグを取りに行く。(写真⑥)
- 事務所の横のコンテナの近くにあるカゴ(写真⑦)を監視台の横に設置←ゴミ箱(写真⑧)
- 水温、気温を計る。業務日誌に記入。
- 人数は、11:00の「車の台数×4」で計算
- 8:00になったらフラッグをあげる。(写真⑨)
はずれないように結び目の上に一つとさらに下に二つ結ぶ。
※各自ボックスの中身を確認しておくこと

【監視】

- 基本的に30分交代で監視。(二人で話し合っ)
- 遊泳者が多ければP1はチューブを持って前へ。
- シーバーがないので、何かあったら笛を使う。
- 9:00・11:00・13:00・15:00に水温・気温を計測。業務日誌に記入。

【禁止、注意事項】

○区域外での遊泳。

※小田原側のロープを超えての遊泳は禁止。真鶴側はロープを超えてもフラッグくらいまで大目にする。

○喫煙は喫煙所で。

○区域内のボートの使用。

○堤防内の船外機(エンジン)付きボートの使用。

※使用したい場合は堤防の外までは手漕ぎで行ってもらう。

○堤防からの飛び込み。

○テトラポットにのぼること。

※小田原方面のかなり遠くで潜っている人は注意しなくてよい。テトラ付近は危険なので禁止。

※地元の方が多いので空気を読んで、話し方に気を付けること。

※ペットの入水は禁止していない。

※もり

【昼食】

○昼食は交代で、自動販売機のところの食堂でとる。

※しっかり挨拶をして注文すること。

○お互いにケータイにはすぐに出られるようにしておく。

【片づけ】

○道具(大きいボックス、FA ボックス、チューブ×2、水温計)(写真⑩)を元の倉庫へ。

○ゴミを拾い、食堂前のゴミ箱に分別して捨てる。(写真⑪) カゴは元の場所へ。

○フラッグを下げ、業務日誌とともに事務所に返す。

○ボードを積む。

○おじさん、食堂のおばさんに挨拶をして湯河原海岸へ！

(レスキューボードはヘルシーのボード倉庫へ)

○魚の死骸はごみ箱ではなくテトラポット(食堂正面)の隙間より海に捨てる。

【その他】

○なにかあればノートに記入。

○A E Dは食堂に2階に設置されている。

○わからないことがあれば上村郁人(080-1278-4222)までお願いします。

写真①



写真②



写真③



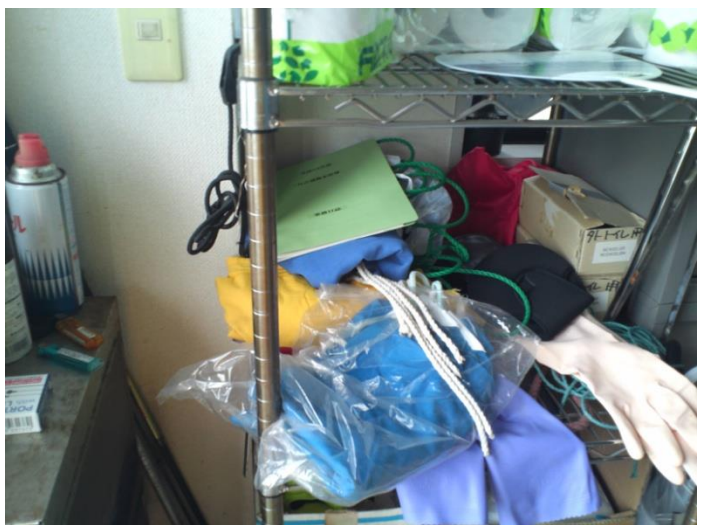
写真④



写真⑤



写真⑥



写真⑦



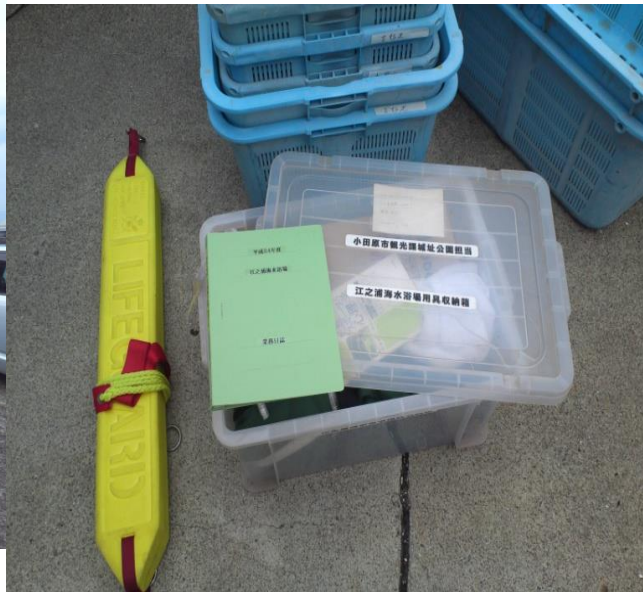
写真⑧



写真⑨



写真⑩



写真⑪

